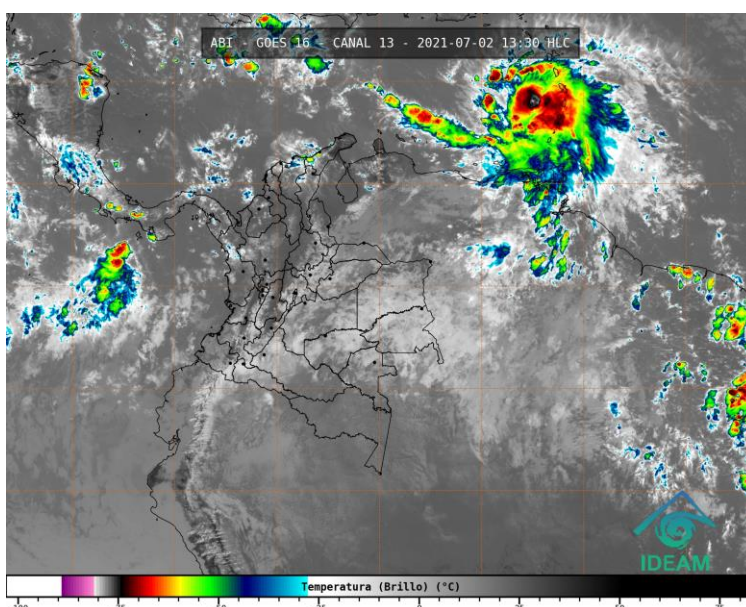


El Ideam comunica al Sistema Nacional de Gestión del Riesgo de Desastres (SNGRD) y al Sistema Nacional Ambiental (SINA)

Pronóstico para el primer puente festivo de julio del presente año

Se prevén lluvias con posibilidad de tormentas eléctricas y vientos localmente fuertes en varios sectores de las regiones Caribe y Andina

Para este fin de semana tenderán a registrarse precipitaciones, acompañadas en algunos casos de descargas eléctricas y vientos por encima de lo normal en varios sectores de las regiones Caribe y Andina, particularmente los días sábado y domingo, cuando se prevé la mayor actividad. En el resto del país, zonas del centro y sur de las regiones Andina y Pacífica y Amazonia se prevé tiempo seco con posibilidad de prolongados intervalos soleados y ascenso de las temperaturas.



Gráfica 1. Imagen satelital canal infrarrojo GOES -16, del 2 de julio de 2021. Hora 13:20 HLC.

Pronóstico del estado del tiempo por regiones

Sabana de Bogotá

Cielo parcialmente nublado con tiempo seco en las mañanas y precipitaciones, de corta duración, en horas de las tardes en zonas del oriente y norte de la ciudad, las lluvias de mayor consideración son previstas para el día sábado.

Región Andina

En la mayor parte de la región se esperan condiciones mayormente cubiertas, con lluvias entre moderadas a fuertes, incluso acompañadas de actividad eléctrica, sobre los departamentos de Antioquia, Norte de Santander, Santander, Boyacá, Cundinamarca, Caldas, Quindío y Risaralda, siendo particularmente

intensas los días domingo y lunes. En sectores de Tolima, Huila, Valle del Cauca, Cauca y Nariño se espera una tendencia seca con posibilidad de elevadas temperaturas del aire a lo largo de los valles interandinos.

Archipiélago de San Andrés, Providencia y Santa Catalina

Durante el puente festivo se espera tiempo seco con cielo entre ligera y parcialmente cubierto. La velocidad del viento y la altura de las olas tenderán a mantener valores cercanos a la normalidad. No se descartan lluvias ocasionales en horas de la tarde del día domingo.

Región Caribe:

En la región Caribe se anticipan condiciones nubosas con lluvias entre moderadas a localmente fuertes, en varios sectores de La Guajira, Cesar, Magdalena, Atlántico, norte y sur de Bolívar, Sucre, Córdoba y Urabá, principalmente los días sábado y domingo, cuando se advierten las mayores intensidades.

Región Pacífica:

Cielo mayormente nublado con precipitaciones entre moderadas y fuertes y posibilidad de actividad eléctrica en diferentes sectores de Chocó y litoral de Valle del Cauca. En el resto de la región se estiman condiciones secas con cielo entre ligera y parcialmente nublado.

Región Orinoquia:

En la región se pronostica abundante nubosidad durante estos días festivos, especialmente los días sábado y domingo con probabilidad de lluvias entre moderadas a fuertes en varios sectores de Arauca, Casanare, Meta y Vichada.

Región Amazónica:

En gran parte de la región se prevén condiciones secas con cielo parcialmente nublado, posibilidad de lluvias ligeras en el centro y Oriente de la región los días sábado y domingo, en sectores de Guainía, Vaupés y Amazonas.

RECOMENDACIONES PARA LA COMUNIDAD

- No arrojar basuras ni escombros en quebradas, ríos y calles de centros urbanos.
- Estar atentos durante los próximos días a los comunicados e información emitida por el Ideam y las demás autoridades locales y municipales de emergencia.
- Atender las indicaciones y recomendaciones de las entidades de control, organismos de emergencia y de respuesta.
- Disponer y compartir con los familiares y vecinos de los números telefónicos de los organismos de respuesta municipales.
- Monitorear el estado de los acueductos veredales y realizar su mantenimiento preventivo.
- Tener a la mano un maletín con copia de los documentos de identidad de cada uno de los integrantes del núcleo familiar, prendas de vestir de recambio, alimentos enlatados, agua, silbato, un radio con pilas y una linterna.
- Protegerse de la lluvia con paraguas o impermeable y salir abrigado para evitar resfriados.
- Conocer y revisar los planes de emergencia, las rutas de evacuación y los puntos de encuentro.
- Descargue en su celular las aplicaciones Yo Reporto y Mi Pronóstico, y sea parte activa de los procesos de gestión del riesgo.

ANTE LA POSIBILIDAD DE CRECIENTES SÚBITAS

Dada la susceptibilidad de ocurrencia de crecientes súbitas, se sugiere un monitoreo permanente en los ríos de alta pendiente ubicados en la región Andina, particularmente los que nacen en el piedemonte oriental de la cordillera Oriental.

Se recomienda estar atentos a las alertas hidrológicas emitidas en los diferentes boletines que se generan diariamente y se pueden consultar en la página del instituto. Igualmente, la información de los niveles de los principales ríos del país está disponible en: <http://fews.ideam.gov.co> También se aconseja no acercarse a las márgenes de los ríos y no cruzarlos cuando se presenten lluvias fuertes.

POR DESLIZAMIENTOS DE TIERRA EN ZONAS INESTABLES

Importante estar atentos al estado de las vías, principalmente, en áreas de los departamentos andinos donde la amenaza es alta a causa de la orografía. Así mismo, se aconseja realizar recorridos preferiblemente en el día e identificar las áreas con amenazas por deslizamientos o derrumbes. En este sentido, se sugiere a la comunidad un monitoreo permanentemente en días muy lluviosos y buscar refugio en zonas seguras. Si el deslizamiento es en una carretera, es necesario informar a las autoridades y conductores para ponerlos en alerta.

También es importante evitar el tránsito en zonas de alta pendiente. Conforme lo anterior, los invitamos a consultar la información disponible en las herramientas interactivas como: VI@JERO SEGURO, #767, Twitter @numeral767 y la página web www.invias.gov.co, para conocer cómo se están comportando los diferentes corredores del país.

POSIBILIDAD DE TORMENTAS ELÉCTRICAS, VIENTOS FUERTES O VENDAVALES

- Buscar un refugio seguro.
- No exponerse en zonas abiertas, debajo de árboles y estructuras metálicas altas, toda vez que podrían ser objeto de descargas.
- Evitar actividades deportivas en áreas abiertas en el momento de tempestades.
- Asegurar y revisar el estado de los tejados y de estructuras elevadas que puedan colapsar en un momento dado por causa de vientos fuertes, por encima de lo normal.
- Adelantar labores de limpieza de techos, canales bajantes y sumideros.

ANTE LA POSIBILIDAD DE INCENDIOS DE LA COBERTURA VEGETAL

- Para el inicio del 2021, el Ideam recomienda a la comunidad en general, turistas y caminantes, no prender fogatas en zonas de bosques, cultivos, pastos y no dejar colillas mal apagadas o residuos de vidrio que sirvan como elementos concentradores de la radiación solar. Igualmente, es importante reportar a las autoridades en el caso de ocurrencia de incendios.

- A los Consejos Municipales y Departamentales de Gestión del Riesgo de Desastres (CMGRD), las autoridades ambientales regionales y locales, les sugerimos desde ya divulgar las recomendaciones para evitar la ocurrencia de incendios forestales, mantener activos los planes de prevención y atención de incendios, con el fin de evitar la ocurrencia y propagación de los mismos, especialmente, en áreas de reserva forestal y del Sistema Nacional de Parques Nacionales Naturales.

El Ideam continuará monitoreando las condiciones atmosféricas y recomienda a las entidades del Sistema Nacional para la Gestión del Riesgo de Desastres y al Sistema Nacional Ambiental, estar atentos a la información que emita el instituto durante la presente temporada lluviosa, con el fin de activar en caso de ser necesario los planes de contingencia.

Para mayor información con respecto al pronóstico y las alertas hidrometeorológicas vigentes les sugerimos consultar el siguiente enlace:

<http://www.pronosticosyalertas.gov.co/boletines-e-informes-tecnicos>